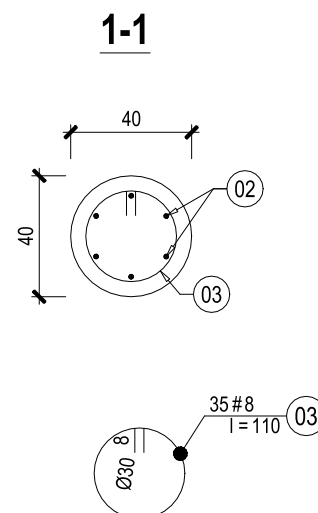
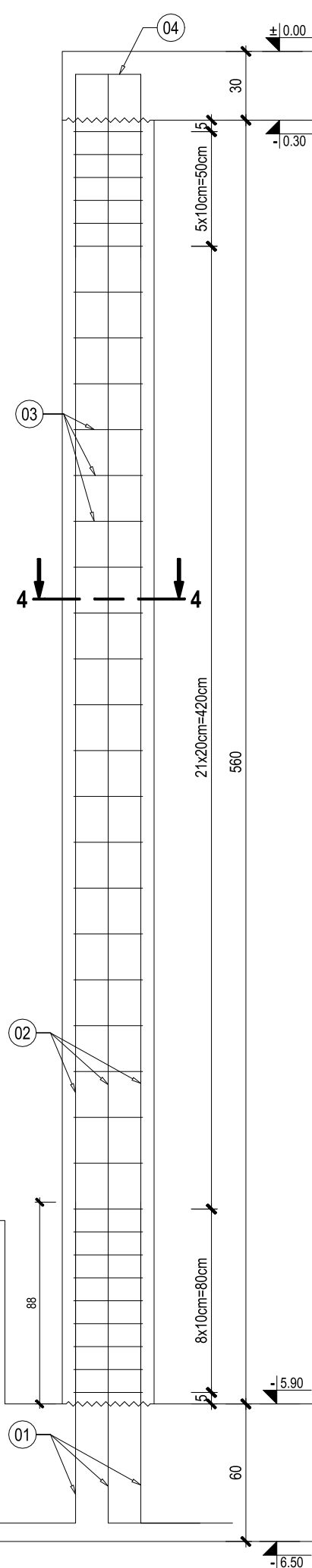
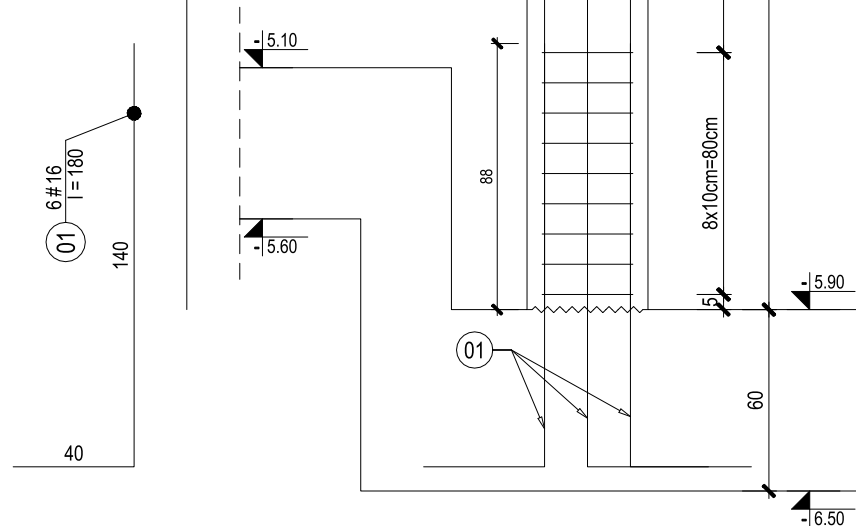
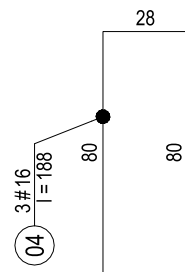


Skala 1:25



| Zestawienie stali zbrojeniowej | | | | | | | | | | |
|-----------------------------------|----------|------------------------|----------------|--------------|--------|-------|-------|-------|------|-----|
| stal: A-IIIN (B500SP) | | | | | | | | | | |
| Kształt pręta | Nr pręta | Ilość prętów szt | średnica mm | długość m | #8 | #10 | #12 | #16 | #20 | #25 |
| Rys: - Skup S-01 - obiekt 16 | | | | | | | | | | |
| - sztućce 3 | | | | | | | | | | |
| 0 | 1 | 6 | 16 | 1,80 | | | | 10,80 | | |
| 0 | 2 | 6 | 16 | 5,80 | | | | 34,80 | | |
| 0 | 3 | 35 | 8 | 1,10 | 38,50 | | | | | |
| 0 | 4 | 3 | 16 | 1,88 | | | | 5,64 | | |
| Długość ogólna według średnic [m] | | | | | 38,5 | 0,0 | 0,0 | 51,2 | 0,0 | |
| Masa 1 m pręta [kg] | | | | | 0,394 | 0,177 | 0,888 | 1,68 | 2,47 | 3 |
| Masa prętów wg. średnic [kg] | | | | | 15,2 | 0,0 | 0,0 | 81,0 | 0,0 | |
| Masa stali dla | | | | | 96,13 | | | | | |
| Łącznie dla | | | | | 288,38 | | | | | |
| | | | | | | | | | | |
| Całkowita masa stali [kg]: | | | | | 288,38 | | | | | |
| stal: A-IIIN (B500SP) | | | | | | | | | | |

- Przyjęto posadowienie na podbudowie z pospółki zagęszczonej do $I_s = 0,98$ oraz warstwie piasków drobnych zgodnie z opinią geotechniczną (otwór geologiczny nr 1 i 2).
- Podbudowa oraz grunt po wykonaniu wykopu powinny zostać odebrane przez uprawnionego geologa który wpisem do dziennika budowy dopuści wykop do dalszych prac fundamentowych.
- Przerwy robocze w betonowaniu powinny zostać uszczelnione przez zastosowanie systemowych taśm oraz blach bentonitowych w celu zapewnienia szczelności płyty fundamentowej.
- W miejscach kłozji prętów z otworami, pręty należy uciąć i wykonać odpowiednie dozbrojenia. Pole powierzchni zbrojenia dodatkowego powinno być nie mniejsze niż pole powierzchni zbrojenia przeciętego.
- Należy zapewnić odpowiednią pielęgnację betonu w celu ograniczenia odkształceń termiczno-skurczowych.
- Rzędne elementów konstrukcji oznaczają spód elementu. Jeżeli przy rzędnej występuje "G" to znaczy, że rzędną dotyczy górnego poziomu danego elementu.
- Wszystkie prace powinny być prowadzone pod nadzorem osoby posiadającej uprawnienia do kierowania robotami budowlanymi.
- Wszystkie materiały zastosowane do wykonania obiektu powinny posiadać odpowiednie certyfikaty i atesty.
- W razie wątpliwości dotyczących dokumentacji projektowej należy niezwłocznie powiadomić projektanta konstrukcji.
- Wymiary na rysunku podano w [cm], rzędne w [m].


- * otwory o średnicy do Ø200mm - dopuszcza się wiercenie po wykonaniu obiektu,
- * otwory o średnicy powyżej Ø200mm - nanieść zgodnie z projektem technologii i zaizolować tak aby średnica zbrojenia dodatkowego po obu stronach otworu była nie mniejsza od średnicy zbrojenia przecinanego,
- * przy otworach powyżej Ø400mm należy zastosować dodatkowe zbrojenie stalowe w postaci 4 prętów o długości min. 15cm.

BETON: C35/45 W10 F150
STAL BET: A-IIIN (B500SP)
OTULENIE: 5 cm

NAZWA PROJEKTU:
Rozbudowa oczyszczalni ścieków w Raczycach

ADRES OBIEKTU:
Raczyce, gmina Odolanów
dz. nr 1385/2, 1386/2, 1392/2,
ark. 2, obręb 0008 Raczyce
jednostka ewidencyjna 301703_5 Gmina Odolanów

INWESTOR:
Gmina i Miasto Odolanów
ul. Rynek 11, 63-430 Odolanów

| | | |
|--------------------------------------------------------------------------------------------------------------------------------------------------------------------------------------------|------------------------------------------------------|--------------|
|  <div> ENVIROTECH sp.z o.o. ul.Kochanowskiego 7 60-845 Poznań tel. 61/657-02-00 </div> | | NR PROJEKTU: |
| | IMIĘ, NAZWISKO | PODPIS: |
| PROJEKTOWAŁ: | mgr inż. Robert Welenc Nr upr.: WKP/0255/PWOK/17 | |
| SPRAWDZIŁ: | mgr inż. Jan Ciesielski Nr upr.: WKP/0016/PWOK/17 | |

TYTUŁ RYSUNKU:
Blok biologicznego oczyszczania ścieków
– obiekt nr 16. Zbrojenie słup S-01

| | | |
|--------------------------|--------------------|-----------------------------|
| BRANŻA: KONSTRUKCYJNA | STADIUM: PW | DATA: 03.2024 |
| SKALA: 1: 25 | FORMAT: 420x297 | NR RYSUNKU: PW-K-RYS-1.7 |